

# Herzlich Willkommen

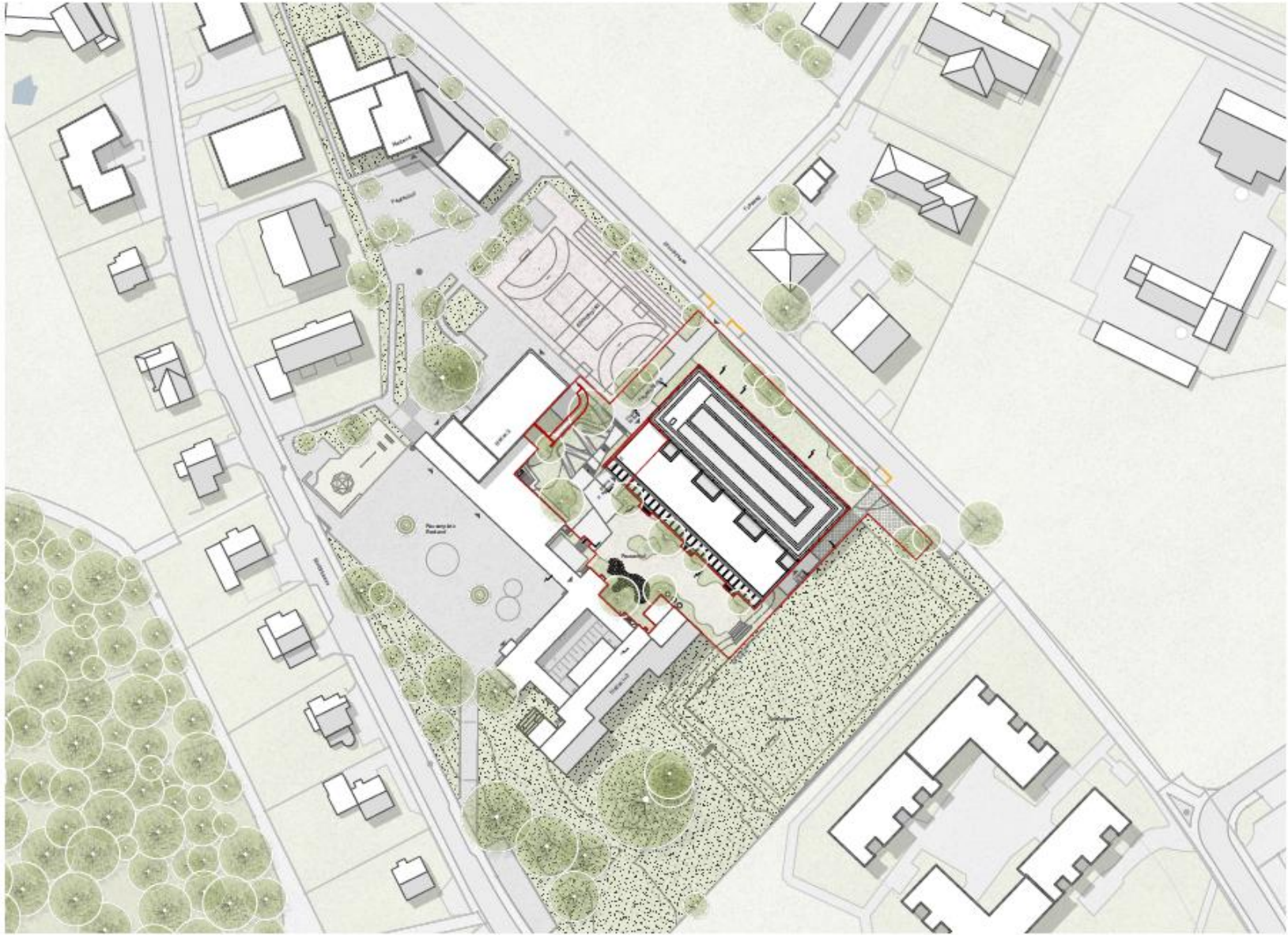
Elternrat Vollversammlung  
Mittwoch, 22. Oktober 2025

# Schulraumerweiterung Rietlen



SCAN MICH

# Situationsplan



# Perspektivischer Schnitt

**UNTERRICHT - 2. OBERGESCHOSS**

**UNTERRICHT - 1. OBERGESCHOSS**

**TAGESSTRUKTUR - ERDGESCHOSS**

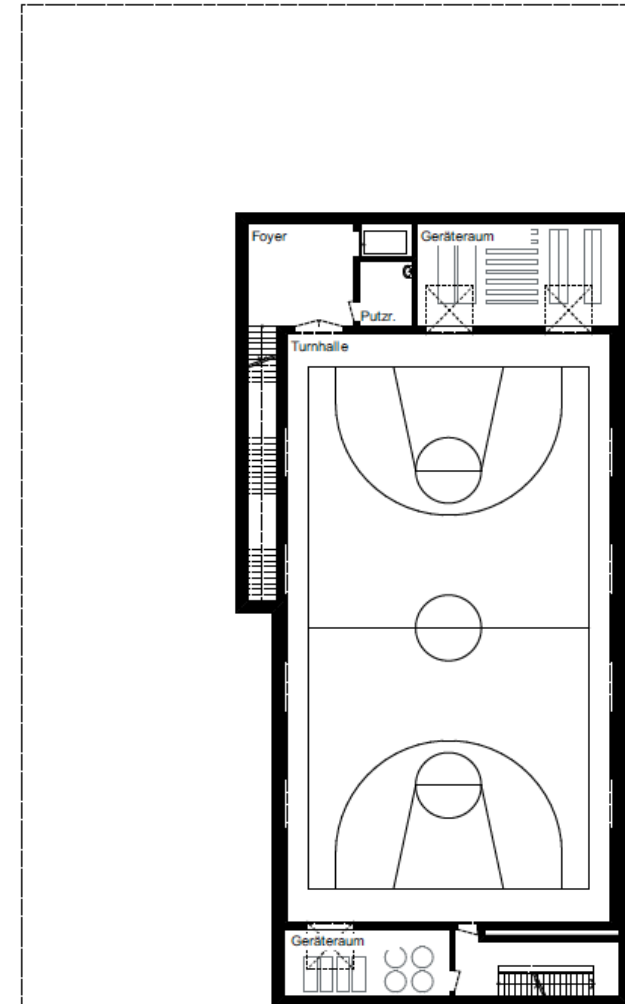
**SPORT & LEHRER - ZWISCHENGESCHOSS**

**SPORT - UNTERGESCHOSS**

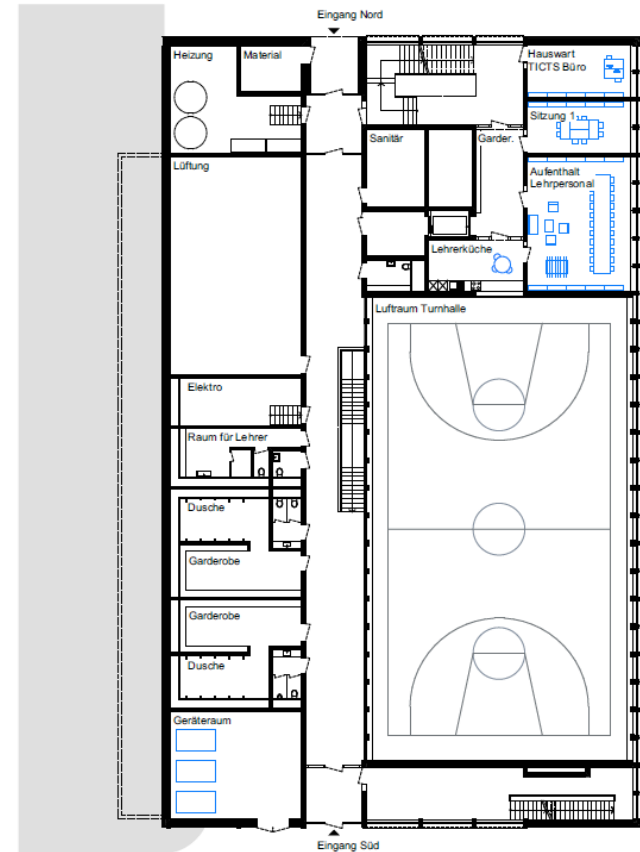
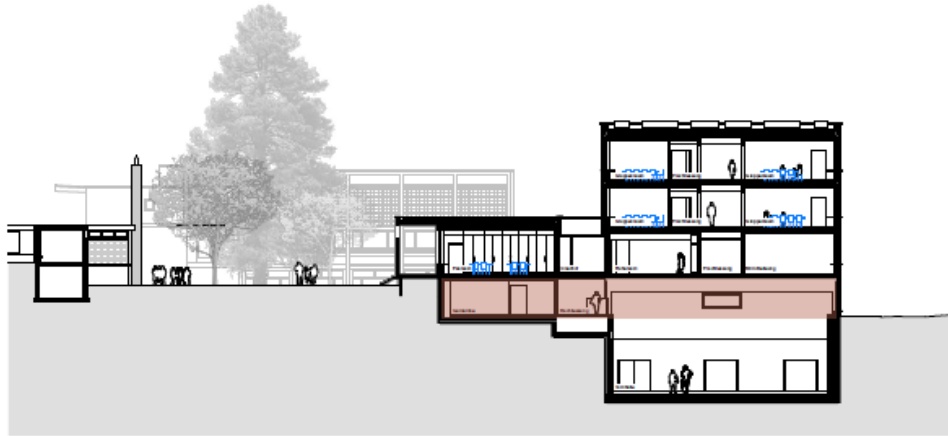




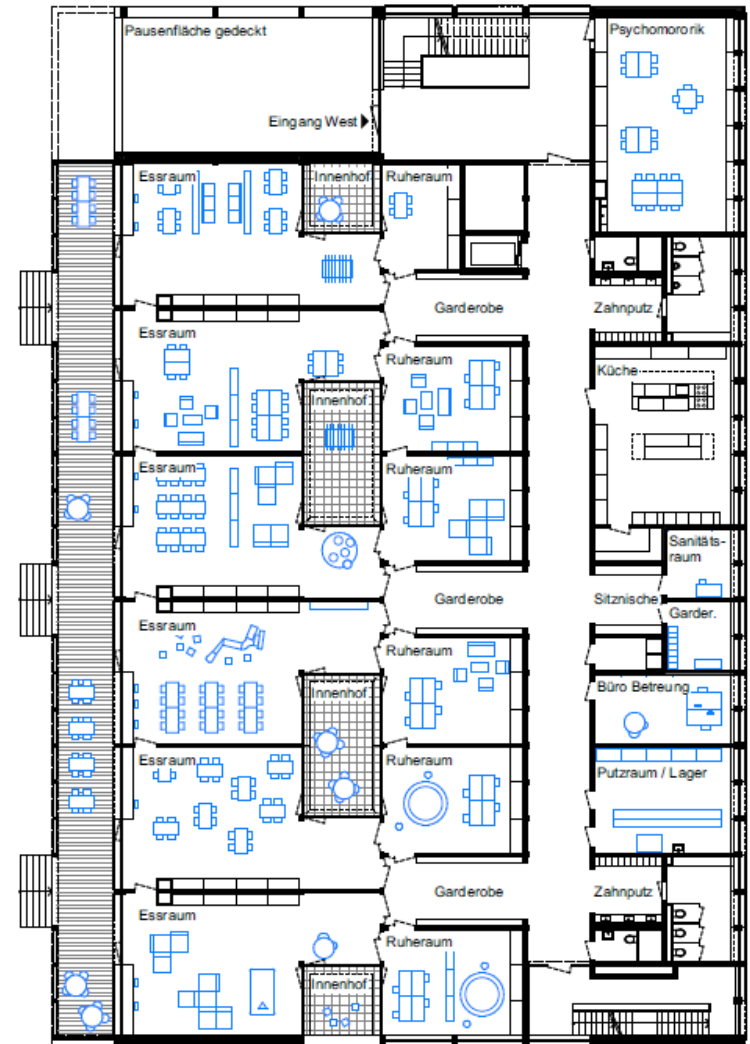
# Untergeschoss - Sport



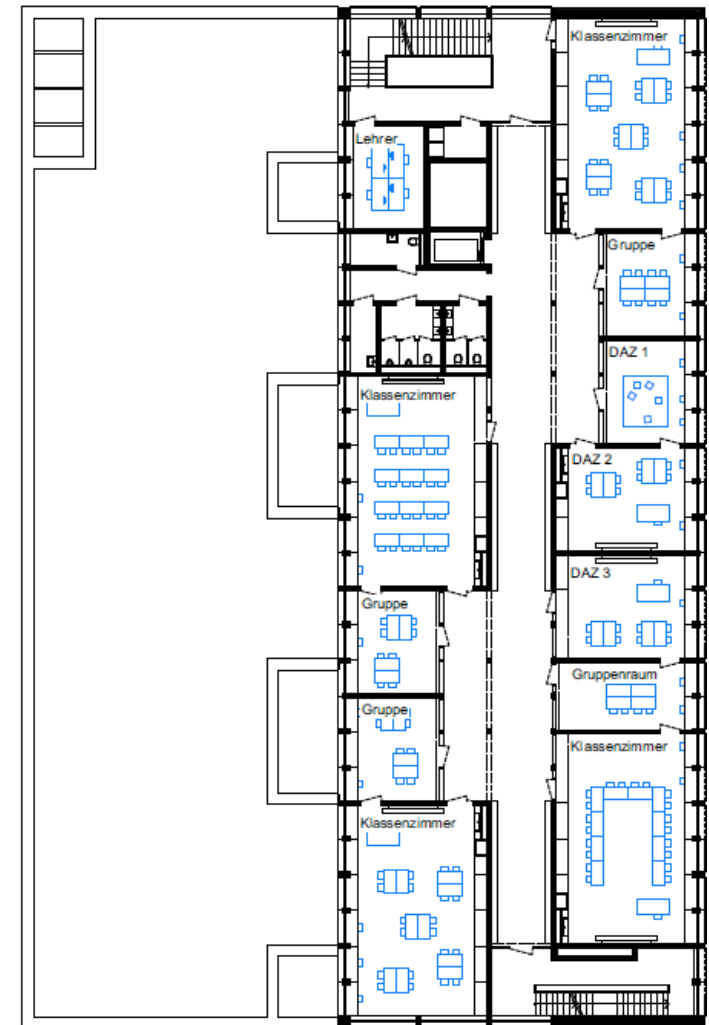
# Zwischengeschoß – Sport/Lehrpersonen



# Erdgeschoss – Tagesstruktur

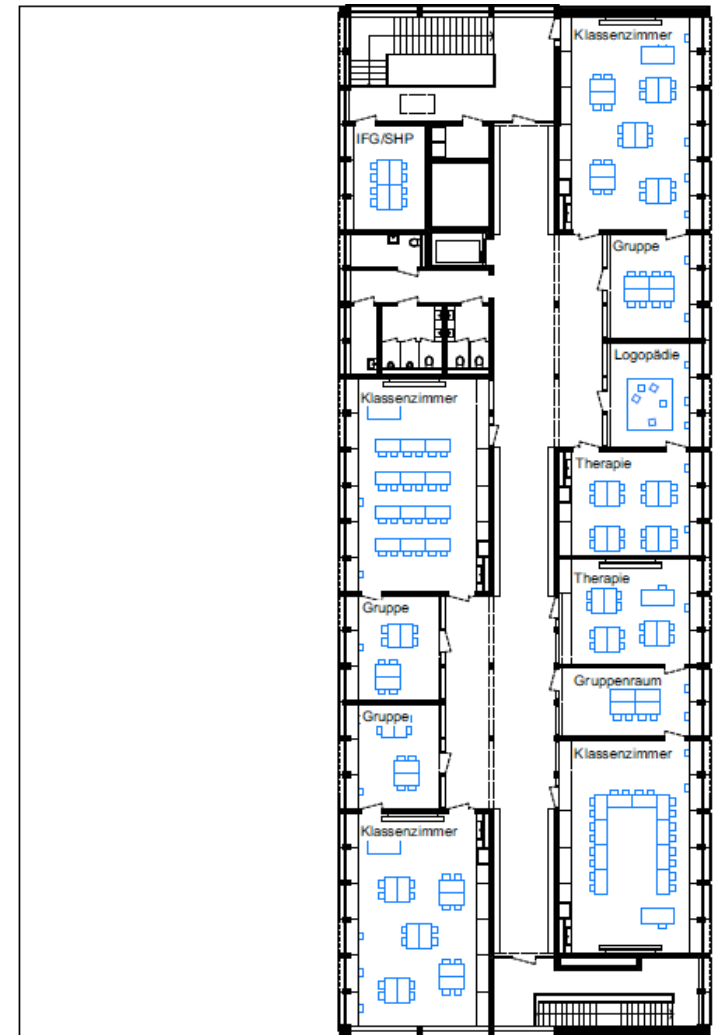
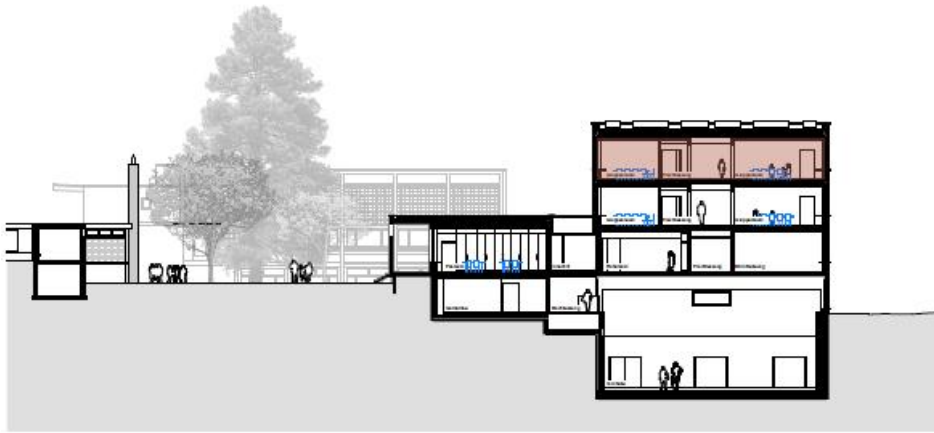


# 1. Obergeschoss – Unterricht





## 2. Obergeschoss – Unterricht



# Materialkonzept Innen

## **Decken in den Unterrichtsräumen**

Lignatur Holzdecken aus Hohlkastenelementen  
Untersicht mit Akustikmassnahme  
Fichte oder Weisstanne, lasiert mit UV Schutz

## **Stützen, Träger**

Ficht, Normal-Qualität 1 (astige Ware), gehobelt und lasiert mit Weisspigmenten und UV Schutz

## **Wandverkleidung Gips (Trennwände)**

Gipsplatten mit Abrieb gestrichen

## **Wandverkleidung Holz (Korridore)**

Schalungsbretter Fichte, sägeroh und matt gestrichen mit Schlammfarbe auf Wasserbasis, 2 fach gestrichen

## **Sichtbetonwände und -decken (Treppenhaus und UG)**

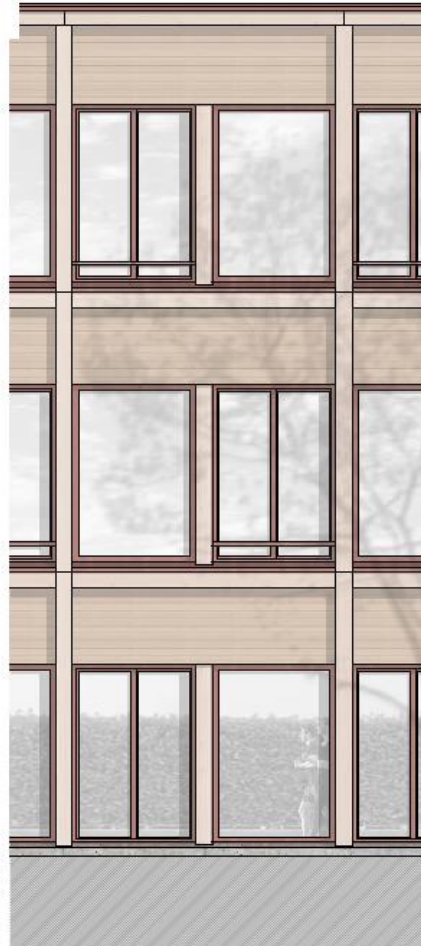
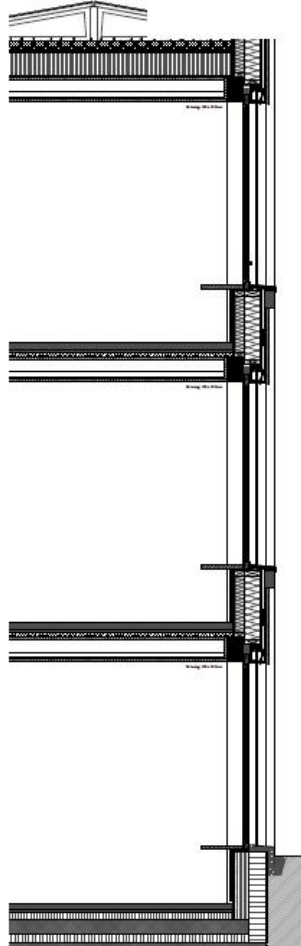
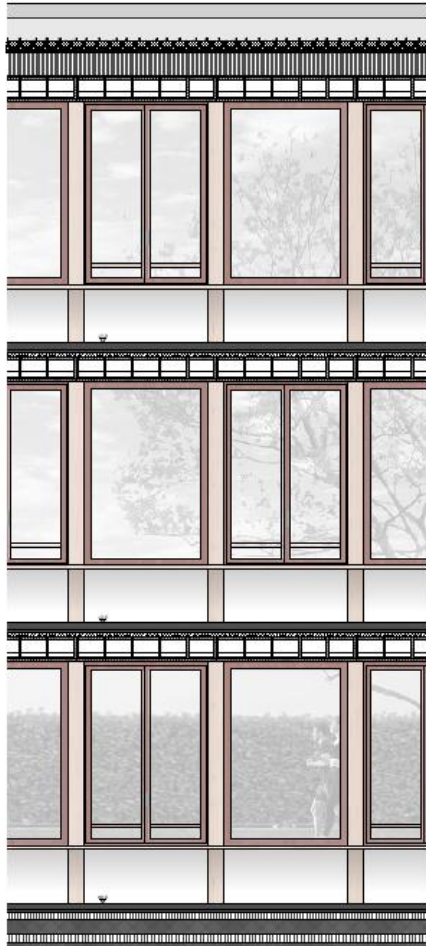
Sichtbeton Oberflächenqualität BOK 2, lasiert

## **Boden**

Hartbeton eingefärbt mit Weisszement und Farbpigmenten  
angeschliffen und versiegelt



# Fassadenkonstruktion



## **Lisenen und Gurte**

Massivholz Fichte, gehobelt und matt gestrichen mit Schlammfarbe auf Wasserbasis, 2 fach gestrichen

## **Wandverkleidung**

Schalungsbretter Fichte, sägeroh und matt gestrichen mit Schlammfarbe auf Wasserbasis, 2 fach gestrichen

## **Abdeckblech und Dachrand**

Aluminium

## **Fenster**

Kunststoff-Fenster 3 fach Verglasung, Rahmen flächenbündig

## **Absturzstange**

Metall, seitlich befestigt

## **Lamellenstoren**

Metalllamellen mit Führungsschienen, Farbe nach RAL/ NCS

# Zeitplan

- 30. Oktober 2025 Informationsveranstaltung
- 30. November 2025 Urnenabstimmung
- Bis Sommer 2027 Baubewilligungsverfahren
- Ende 2026 Realisierung Übergangsprovisorium
- Herbst 2027 Rückbau Rietlen 5 und 6
- Herbst 2027 Baubeginn neues Schulhaus
- Sommer 2029 Geplanter Bezugstermin Neubau



SCAN MICH



GEMEINDE  
**Niederglatt**

A word cloud shaped like a map of Africa, featuring various words for "Thank You" in multiple languages. The words are arranged to form the outline of the continent, with "Thank You" written in large red letters across the center. Languages include English, Spanish, French, Italian, German, Russian, Japanese, Chinese, and many others.



# Sind noch Fragen?